



大华期货有限公司

日照营业部

地址：日照市泰安路 179 号国际大厦 B 座 10 楼

网址：www.dhqh.com.cn

电话：0633-2273088

QQ：1773760611

邮件：dhqhrz@qq.com

交通：市内可乘 5 路、6 路、7 路、10 路、18 路直接到达市妇女儿童活动中心或新玛特购物广场站下车即可

免责声明

本报告中的信息均来自于已公开的资料，我公司对这些信息的准确性及完整性不作任何保证，不保证该信息未经任何更新，也不保证本公司做出的任何建议不会发生任何变更。在任何情况下，报告中的信息或所表达的意见并不构成所述品种买卖的交易依据，据此交易，风险自负。

期货有风险，入市须谨慎！

蓄势盘整，路在何方？

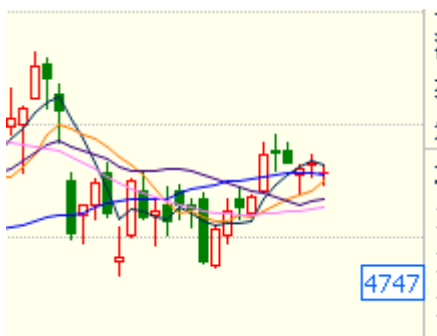
【现货市场】

截至2011年6月7日，中国主流钢材市场，螺纹钢报价普遍在5060元/吨到5280元/吨直接，现货市场受生产成本与消费旺季影响依旧高企，价格坚挺，购销相对较旺。全国28个主要城市20mmHRB400螺纹钢平均价为5190元/吨，下跌2元/吨，上海地区报价5150元/吨(理计)，持平；北京地区报价 5180元/吨（实重），下跌10元/吨。

【盘面解析】

螺纹钢 1110 合约目前在 4800 到 4900 位置进行区间内震荡走势，连续两周进行长期震荡，市场上下两难，近期，出现部分买盘资金追捧，后市关注 4851，如果不跌破，整体强势思路对待，否则继续保持观望态度；后市跌破 4790，螺纹钢多单坚决离场观望。今日周边市场普遍大涨，螺纹钢却反应平平，不得不引发投资者的谨慎看多，市场反复多变，现货相对强势，期货盘面走势相对平稳。

【K 线图解】



【操作建议】

6月7日螺纹钢市场走势观察：如果今日螺纹钢尾盘收盘价站稳4870，多单可以考虑轻仓介入，多头止损价格为4840，否则继续观望对待。仅供参考，不作为入市交易依据。后市整体相对现货而言，螺纹钢期货价格出现贴水现状，严密跟踪价格走势，建议投资者为每笔交易设置严格的止损止盈点，确保稳健交易。