

国都期货 6 月 22 日交易计划

-----王秀娟

美元指数：底部震荡，偏弱。不创新高，不创新低，振幅缩窄，逐步明朗方向。

股指：震荡下行，日线破盘区下沿 2929，放量上破 3024.6，轻仓试多；下破 2863.2，轻仓试空。区间高抛低吸。



日内：if1107 放量上破 2907，试多；下破 2901.8，试空。区间高抛低吸。



国际：美棉花连价格在 142.06—163.56 区间盘整。

国内：棉花目前底部震荡。日线放量上破 25000 左右，轻仓试多；下破 22405，轻仓试空。区间高抛低吸。



(日线)

日内：cf1201 放量上破 23960，试多；下破 23915，试空。区间高抛低吸。



(5 分钟)

国内：白糖偏强，日线到前期高点，前期多单注意止盈。



(日线)

日内：白糖 1201 放量上破 6840，试多；下破 6826，试空。区间高抛低吸。



(5 分钟)

有色金属

国际：伦铜电底部盘整 8864.75—9277.5。

国内：**铜**偏弱，底部震荡。日线放量上破 69000 左右，轻仓试多；下破 66910，轻仓试空。区间高抛低吸。



(日线)

日内：cu1108 放量上破 68000 左右，试多；下破 67420，试空。区间高抛低吸。



(5 分钟)

国际：伦锌电底部震荡。

国内：**锌**偏弱，底部盘整。日线放量上破 17645 左右，轻仓试多；下破 17080，试空。区间高抛低吸。



(日线)

日内：zn1108 放量上破 17215，试多；下破 17150，试空。区间高抛低吸。



(5 分钟)

能源化工：

美原油连：突破底部盘区，回踩盘区下沿不过，比较弱。

国际：日胶偏弱，底部盘整 353.2—394.9。

国内：**橡胶**偏弱，底部盘整。日线放量上破 33600，轻仓试多；下破 31960 左右，轻仓试空。区间高抛低吸。



(日线)

日内：ru1109 放量上破 33380，试多；下破 33200 左右，试空。区间高抛低吸。



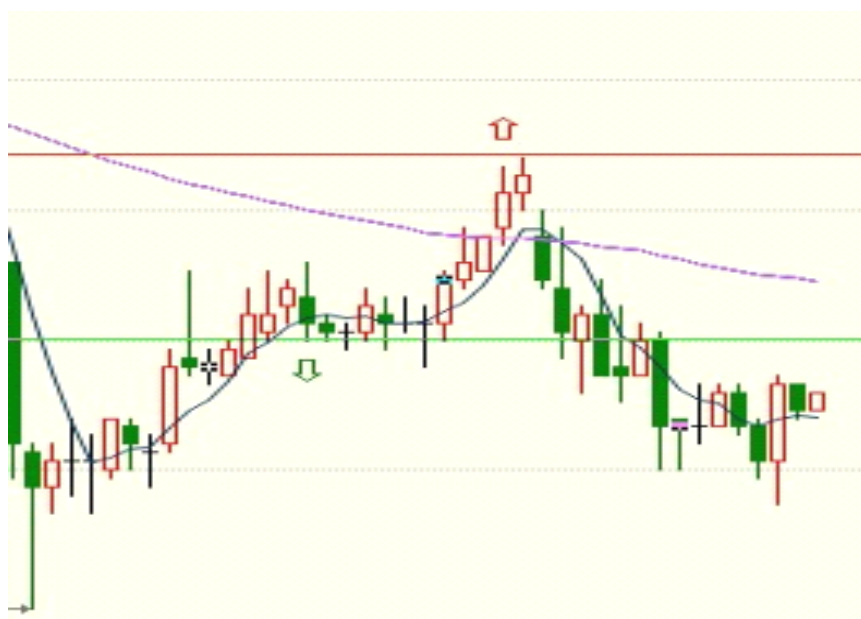
(5 分钟)

国内：PTA 偏弱，震荡下行。日线放量上破 9860，轻仓试多；下破 9258，轻仓试空。区间高抛低吸。



(日线)

日内：TA1109 放量上破 9312，试多；下破 9270，试空。区间高抛低吸。



(5 分钟)

仅供参考！