

1、基本策略一（X1）

这是最基本的平仓策略，就是把止损和止盈设定在同样的点数。



图

中的止损和止盈都是 58 点。这种交易的可能性很高，几乎每天都有这样的机会。如果每次交易都如此设定，那么成功率只要超过 50%，长期就能盈利。

2、基本策略二（X2）

和上个策略的原则一样，但是这次止盈设在止损二倍的地方。

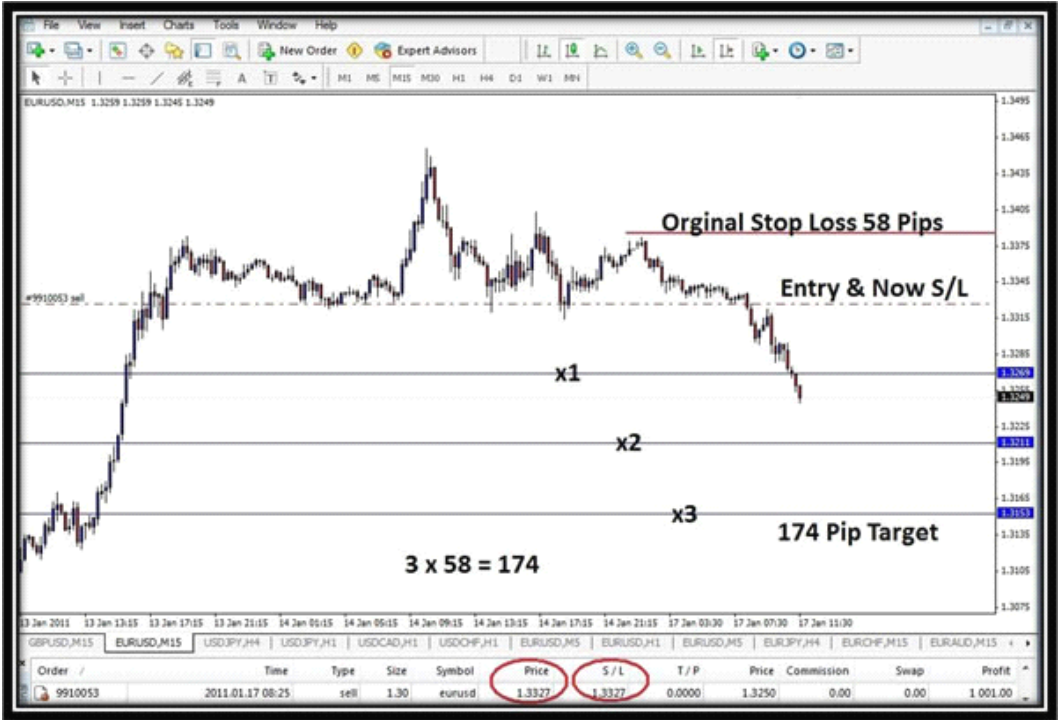


截

图是一次真实交易，止损是 58 点，止盈是 $58 \times 2 = 116$ 点。当盈利达到 58 点时把止损移到开仓位，所以该次交易的风险已经为零，但注意不要过早移动止损，以免些微回调就被止损。这类交易的机会也不少，此时长期的成功率只要在 40% 就能有盈利。

3、基本策略三 (X3)

可能各位已经想到这次的止盈是止损的三倍



在

长期交易中，这类机会相对比较少，除非是用逆转交易系统，就是在趋势开始逆转时就开仓，此时止损不大，三倍的止盈就比较容易，在盈利和止损相等时，同样把止损移到开仓位，此类交易只要 20% 到 25% 的成功率就能盈利。