

8、单移动平均线

移动平均线是最常用的指标之一，大部分人用它来开仓，但其实也可以用它来平仓。移动平均线的时间数可以有无数种选择，在交易时用哪一个数值要靠自己做决定。



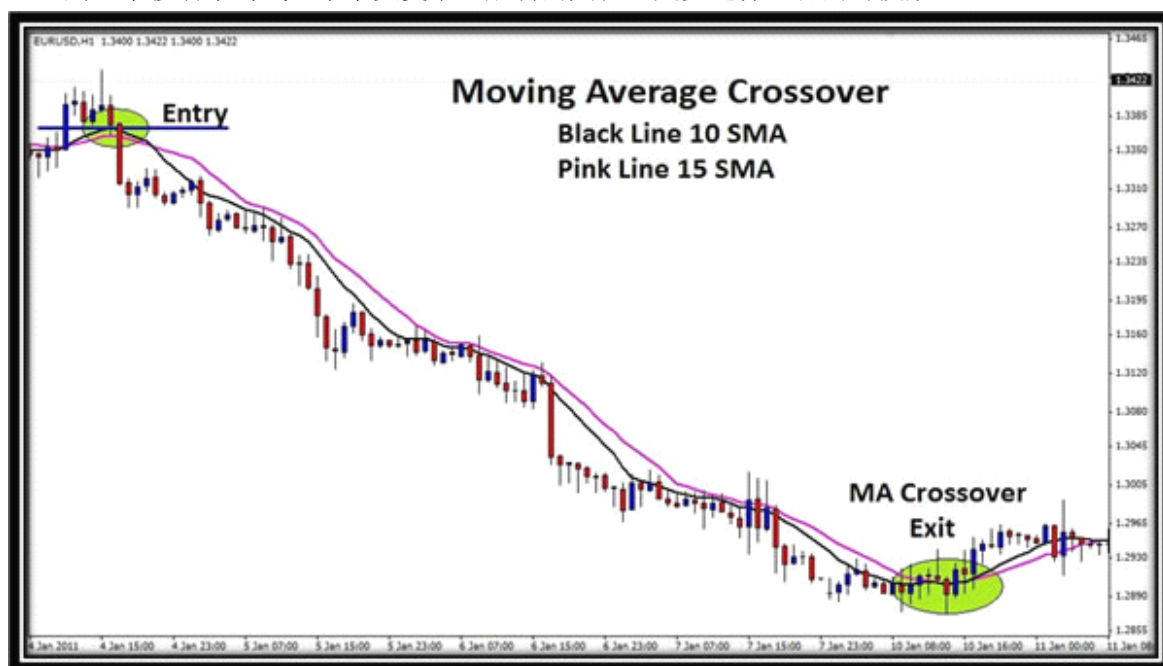
在市场有明显趋势时用平均移动线追踪止损简直无敌，但是在盘整时就没有这么大的作用了。



如果选用的时段数太小可能被过早止损，如果时段数太大风险又太高，所以关键是在你的交易计划中选择一个适合任何市场的时段数。

9、交叉移动平均线

用二条移动平均线比单条更复杂，成功的关键还是要选择适合的时段数。



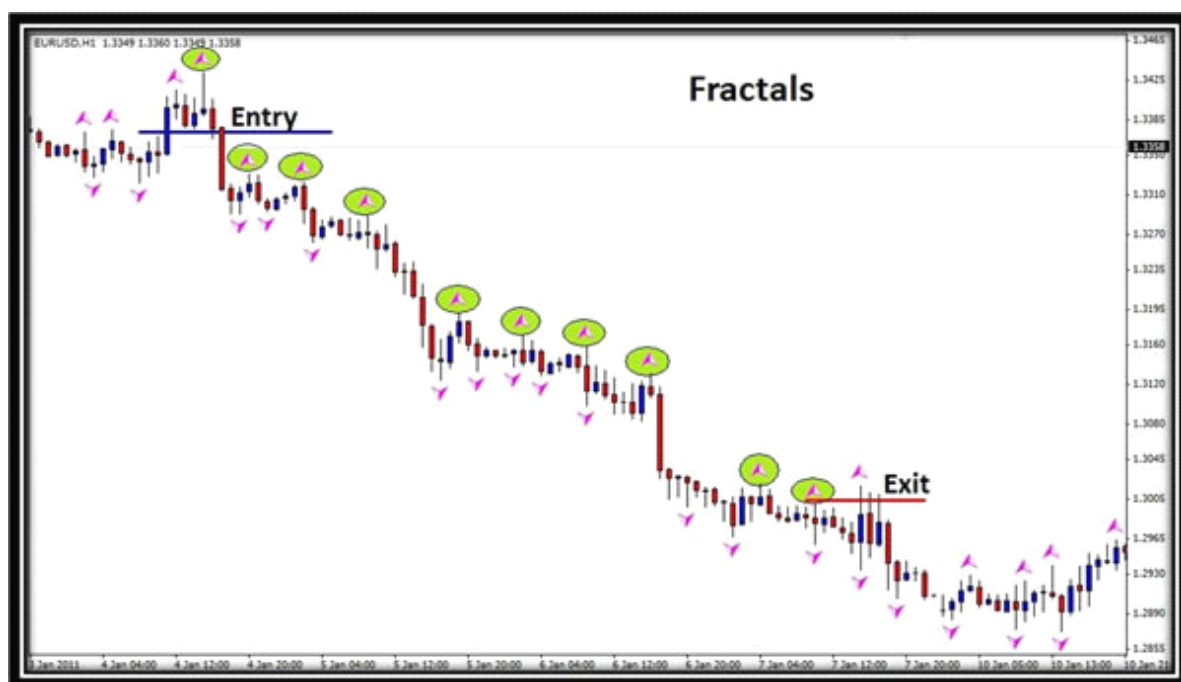
在二条移动平均线交叉时平仓可以抓到整个趋势，但是在盘整时的作用就没有这么大。

你也可以在开始时用另外的平仓策略，在止损移到开仓位时才用交叉移动平均线策略。

记住，一次大的盈利可以弥补多次小的亏损之外，可能还有盈余。

10、分形指标

分形指标是最好的设追踪止损的工具之一，指标能显示许多迷你支撑/阻力位。把追踪止损设在这些位置上虽然可能被提早止损，但风险很低，而且会提高成功率。



另一个方法是在开仓时用另外的平仓策略，到止损移到开仓位时再用分形指标。

图中是 EURUSD 例子，最后盈利 370 点。