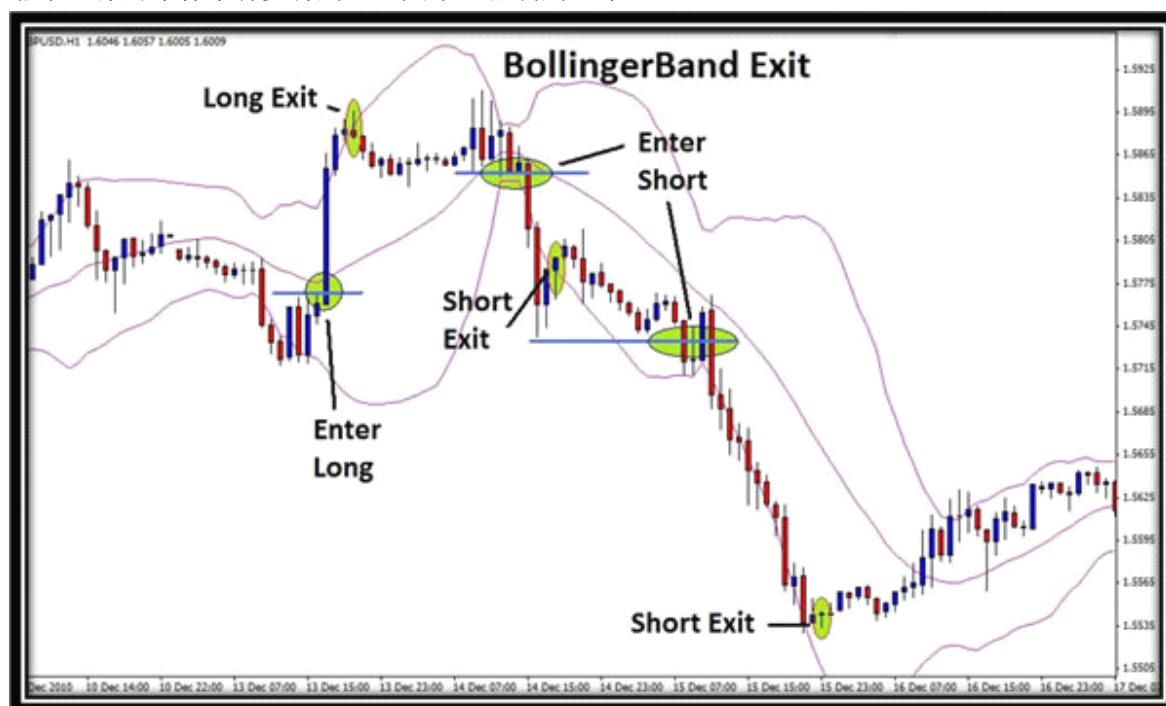


11、布林带

非常流行的布林带有多种用途，其中包括利用它平仓。



做多单时（Long）可以等 K 线接触到上带并在上带下收盘时把追踪止损挂在该 K 线的最低价，如果没有触发（图中已触发）再挂下一 K 线的最低价，直至触发平仓。

空单（Short）也是同样操作方法，只是方向相反。

图中第一次空单开仓后等 K 线接触到下带并在下带上收盘时把追踪止损挂在该 K 线的最高价，触发后平仓。

第二次空单同样操作方法，只是在多次移动止损后才触发，所以盈利相当可观。

这个平仓方法比较理想，利用布林带可以把盈利最大化。

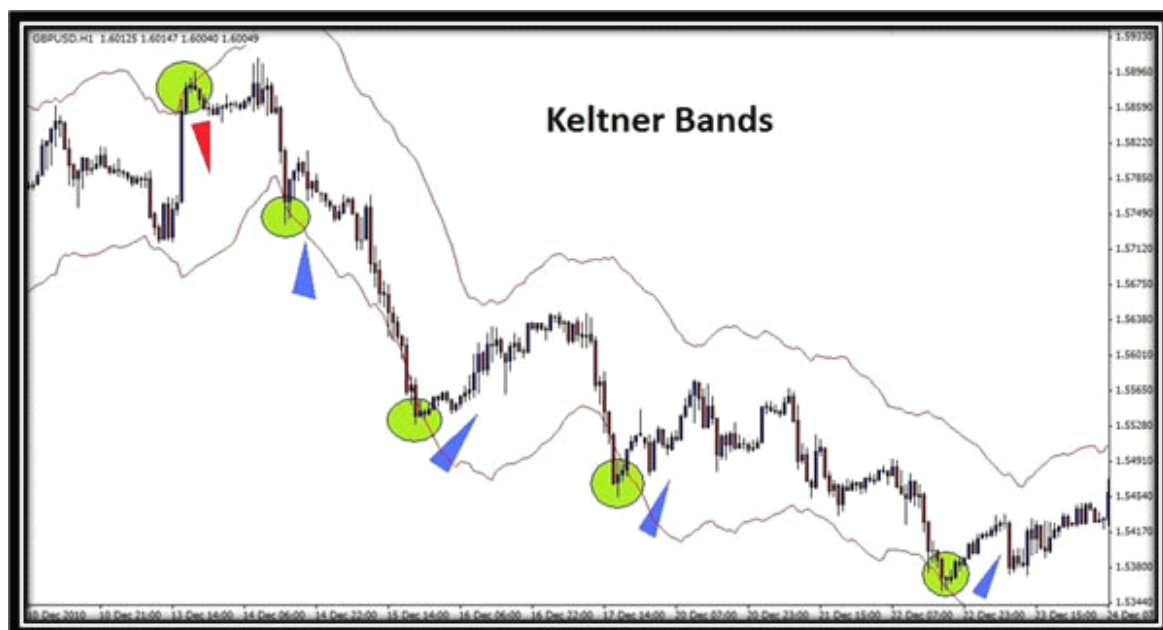


上图的空单最后盈利 187 点。

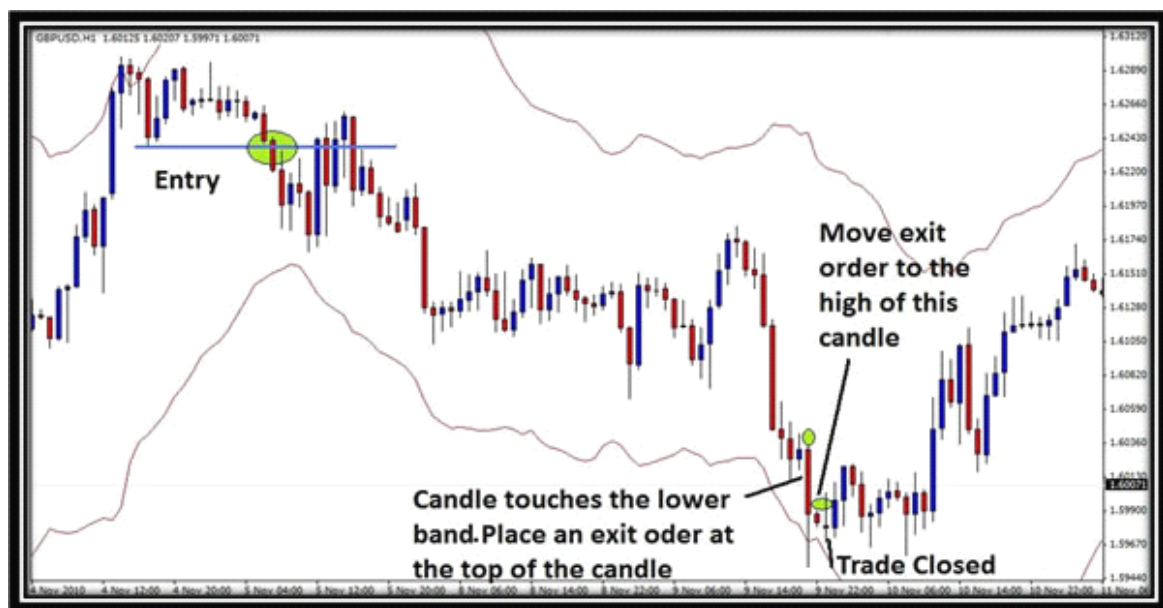
12、肯特纳带

肯特纳带和布林带有点类似，但计算方法完全不同。

用肯特纳带平仓的方法也是等价位接触到上、下带，但是有很大的区别。价格接触到肯特纳上、下带的机率不高，但是一旦接触表示逆转即将发生，所以应该立刻移动止损或平仓。



实际平仓时的操作方法和布林带完全一样，根据多、空方向，在 K 线接触到上、下带时把止损移到最低或最高价，直到止损平仓。



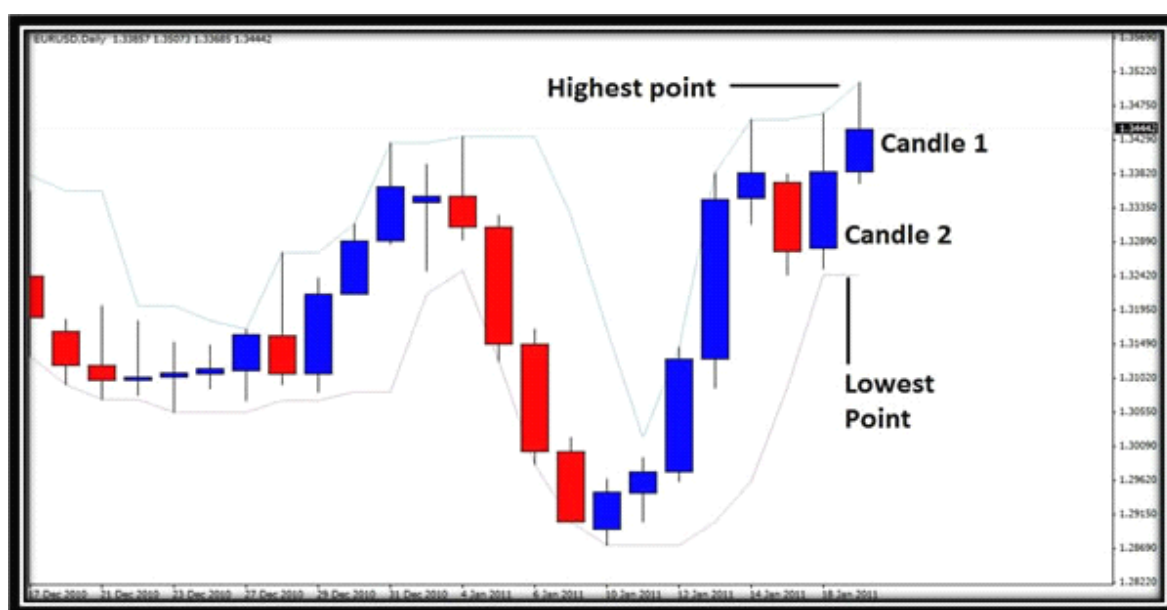
肯特纳带平仓方法可以和其它平仓策略结合以达到最大盈利。

13、高/低带

高/低带是用前烛的最高、最低价画出的上、下二带，也可以用前二烛，前三烛或任何数字的前烛画高/低带。



图中的高/低带是用前二烛画出来的，图中也已开了多仓，然后一直用下带追踪止损，最后盈利九百多点。



高/低带是非常不错的平仓方法，它的获利能力十分强大。