

#### 14、趋势线

用趋势线平仓有可能快进快出，也有可能抓获整个趋势。



图中的这次交易就抓获了整个趋势，如果用第二条趋势线平仓，盈利已超过 500 点，如果用第一条，则交易还在继续。



在用趋势线平仓时有时会碰到假突破（False Break），所以平仓时最好最少有二条 K 线的收盘价突破趋势线。

### 15、三条趋势线

在用趋势线平仓时可能经历三个阶段，这三个阶段分别由三条不同的趋势线代表。



第一阶段是主趋势线（Main Trend Line）。当价格离开主趋势线可画第二条子趋势线（Sub Trend Line），最后在价格远离主趋势线时画第三条尽趋势线（Exhausted Trend Line）。



用三条趋势线常有机会在价位的顶、底附近平仓，但此时不必等二条以上K线的收盘价突破尽趋势线，一条就够了，以防价格突然大幅逆转。

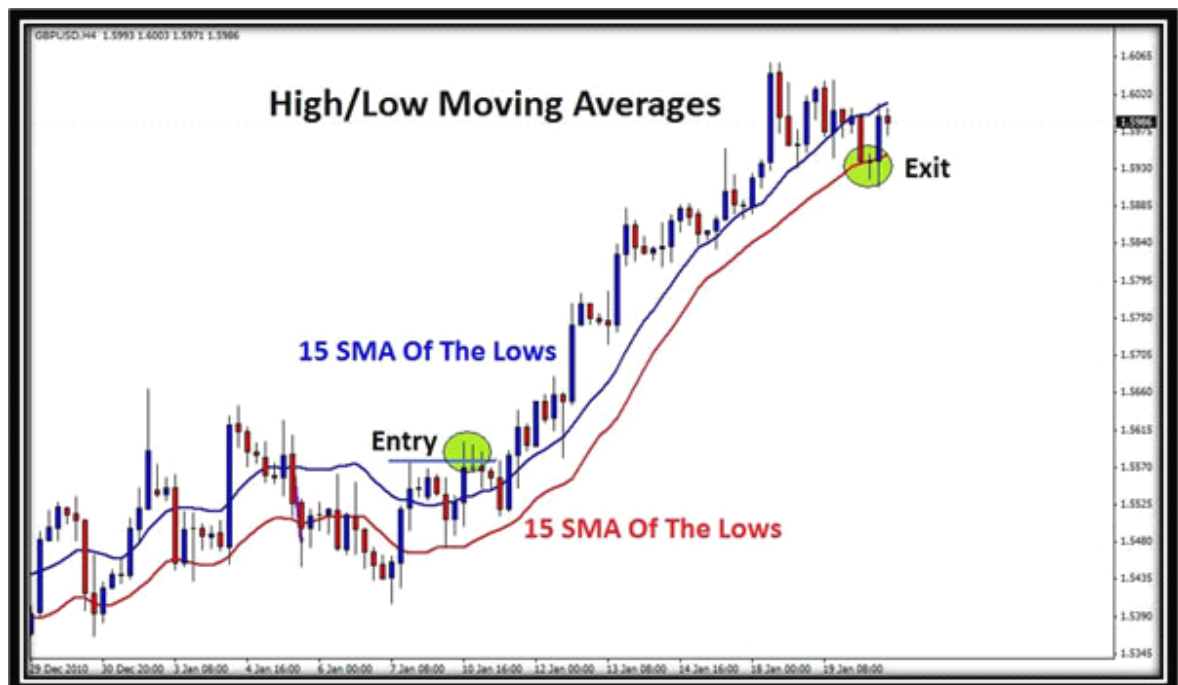
## 16、高/低均线

用高/低均线平仓时要用到二条移动平均线。一般的均线多用收盘价计算，但这次分别用最高价和最低价。二条均线形成一个贴近价格行为的通道。



图中是 10 时段的高价（蓝色）和低价（红色）移动平均线形成的通道。

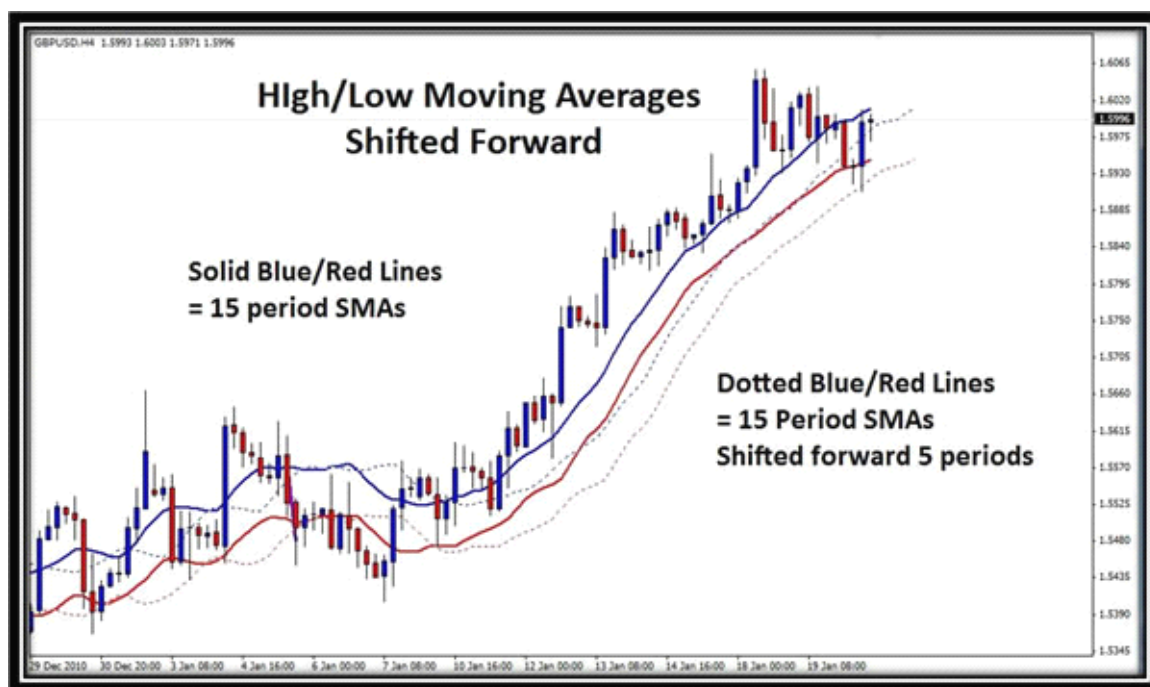
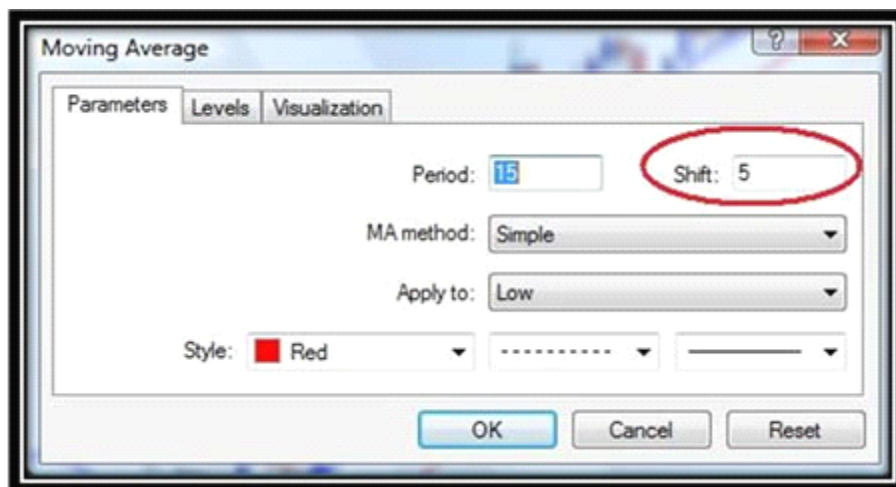
在做空时可以用蓝色均线移动止损。在做多时可以用红色均线移动止损。在突破均线时平仓。



在画均线时可以用简单、平滑、指数、加权等任何一种方法。时段数可以从二开始测试，直至找到一个适合的参数。

### 17、高/低均线平移

这个平仓策略使用均线的方法完全不同。首先将均线向前平移 5（或其它时段）。



图中的虚线是平移的均线。平仓有两种方法，可以单独用平移的均线平仓，也可以在原始均线和平移均线交叉时平仓。



图中的黄色圈处价格已突破均线,可以平仓,但是如果绿色圈处平仓(二条均线交叉时),则盈利大大增加。