

18、平均方向性指标

这个平仓策略要用到平均方向性指标(Average Directional Index , ADX)这个指标。ADX 主要用来测量趋势的强度，而不像其它一些指标那样紧随价格变化。

经常在图表中要确认一个趋势的开始并不难，但确认结束相对要困难得多，而 ADX 就是可以确认趋势结束的指标。



图中蓝圈处 ADX 超过 45，已经属于极端值，表示趋势很强劲，但是动力也就快耗尽了，所以等 ADX 转弱时应该平仓。



上图也是一样，ADX 即将转弱，可以开始准备平仓。

ADX 曲线并没有跟随价格走势，而是根据走强弱不断出现峰谷。ADX 数值可以从 0 到 100，但超过 45 已经属于极端值，几乎从来不会在 100 附近的范围内。

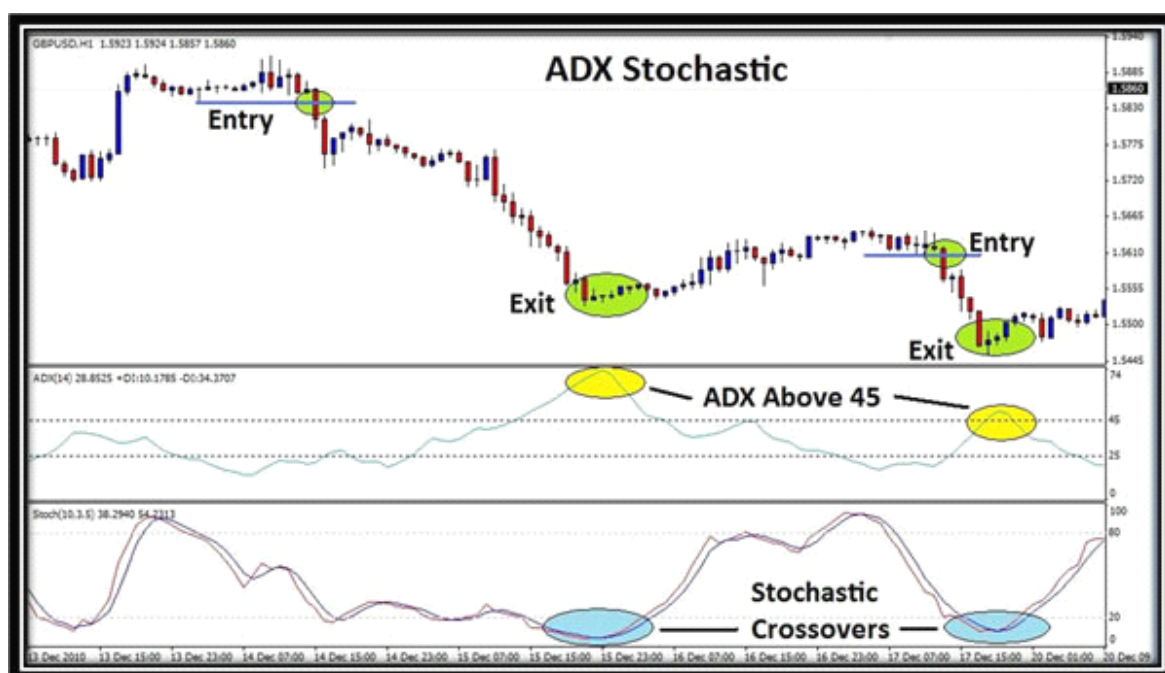
19、ADX 随机振荡指标

ADX 可以单独使用，但和其它指标一起使用准确度更高，例如随机振荡指标。



图中同时使用二个指标，在 ADX 超过 45 时，如果 Stochastic 的二条线也交叉，这是最好的平仓时机。

例如下图中的空单：



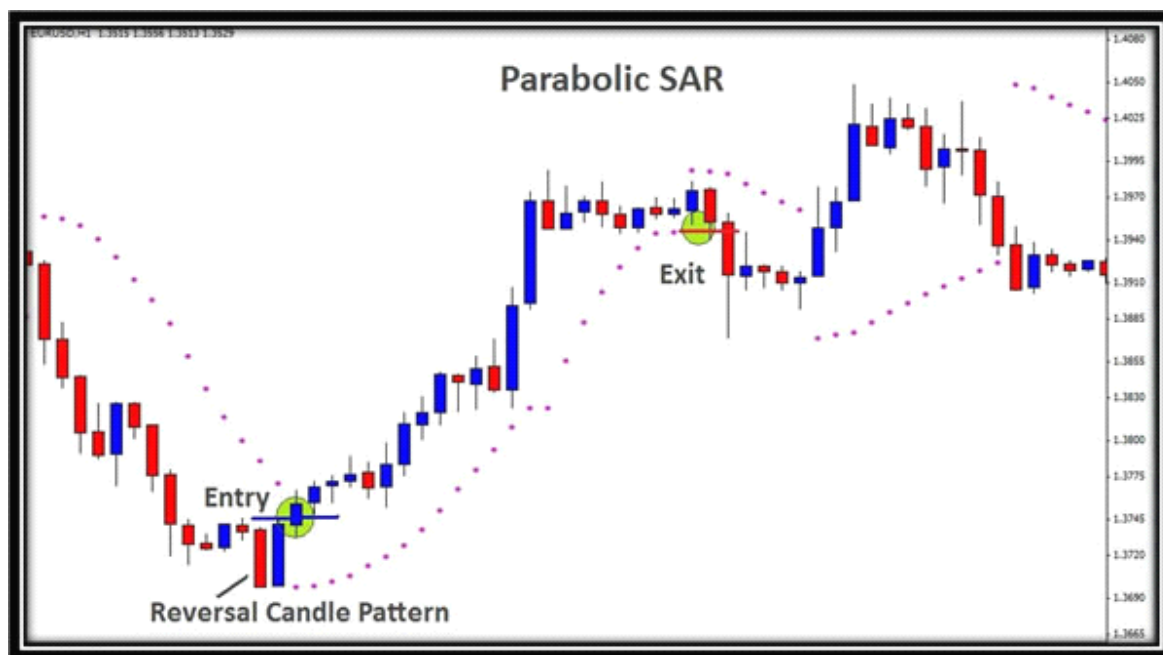
或下图中的多单：



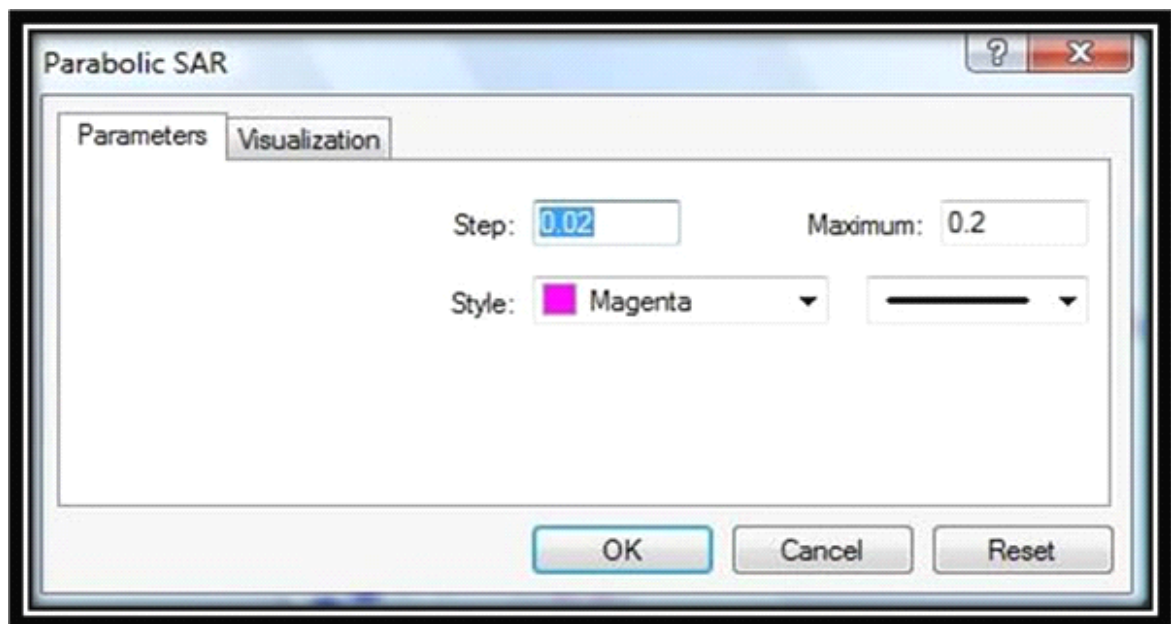
其实这个平仓策略本身就是一个交易系统，因为在平仓的同时可以反向开仓。

20、抛物线转向指标

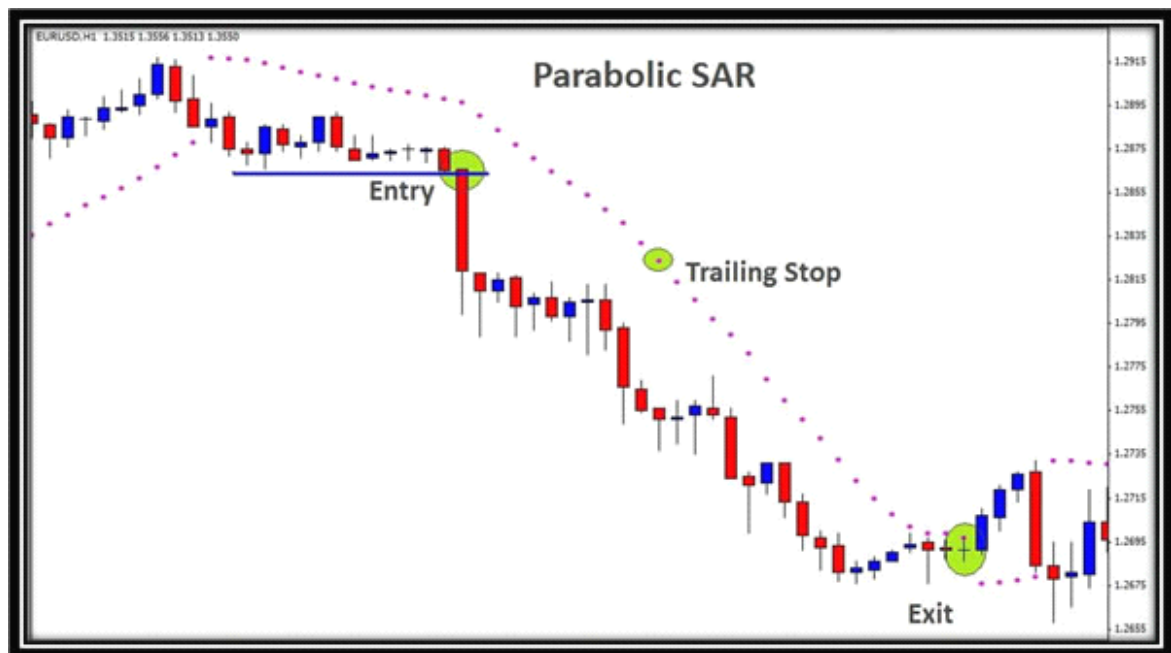
很多人想用这个指标来设计一个交易系统，但成功的很少，不过用它来追踪止损倒是比较理想。



指标的步长（Step）参数默认值是 0.02，这个数值越大越贴近价格趋势。



下图的步长是 0.01



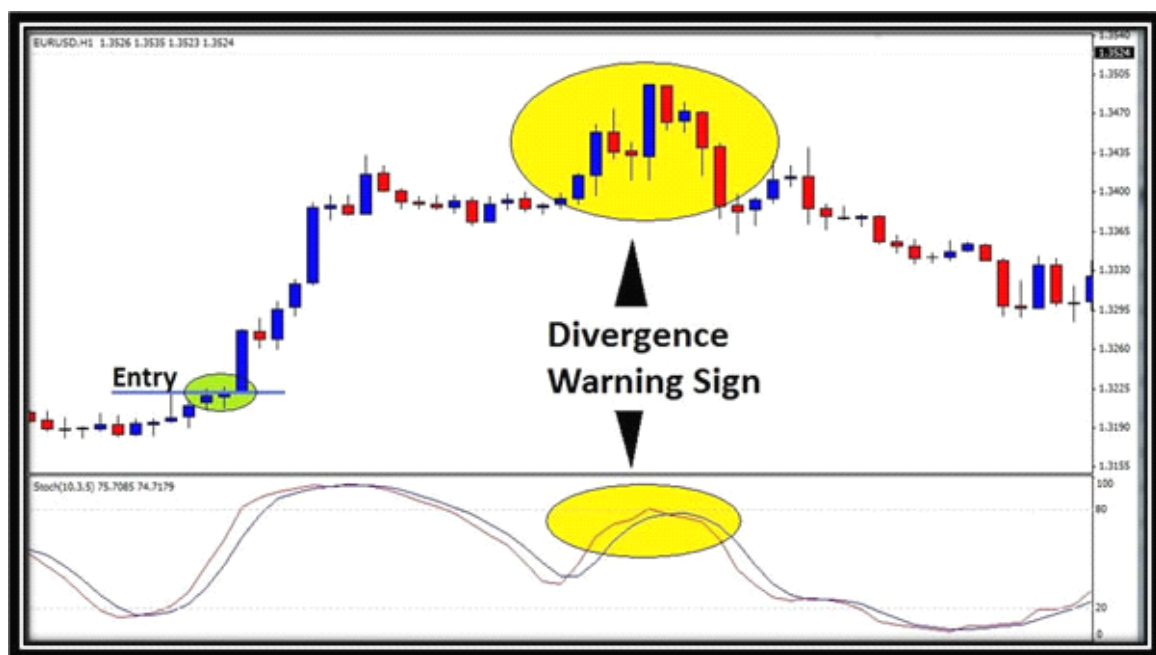
21、背离

许多职业交易人喜欢用背离现象交易，因为背离会预告市场以后的走势。

有很多种背离，很多指标也会显示背离现象，在这个平仓策略中用的是随机振荡指标，参数是 10，3，5。



当背离现象开始出现时就要准备平仓了。



当然在平仓的同时也可以考虑反方向开仓。